



ZŠ S MŠ
Maximiliana Hella
Štiavnické Bane

SLOVENSKO / NÓRSKO KLIMATICKÁ GRAMOTNOSŤ

ZŠ S MŠ MAXIMILÁNA HELLA, ŠTIAVNICKÉ BANE



Norway
grants



ZŠsMŠ
Maximiliana Hella
Štiavnicke Bane



Slovesnko

- vnútrozemský štát, nachádza sa v strednej Európe
- 49 035 km² - podľa rozlohy je 126. na svete
- 5,447 mil. obyvateľov (rok 2021)



Nórsko

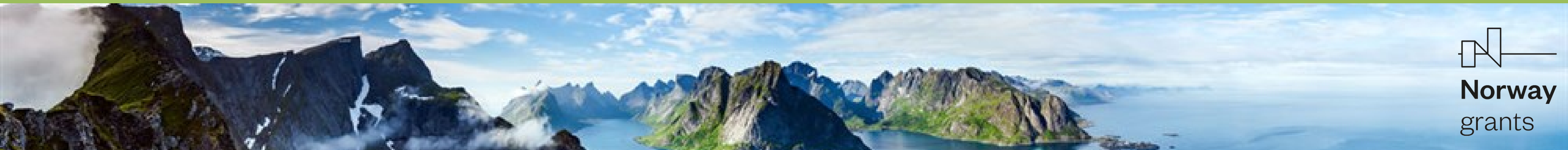
- obklopuje ho Severné more v Severnom ľadovom oceáne
- 385 207 km² - podľa rozlohy je 67. na svete
- 5,408 mil. obyvateľov (rok 2021)



ZŠsMŠ
Maximiliána Hella
Štiavnické Bane

ROZDIELY A PODOBY V KRAJINÁCH

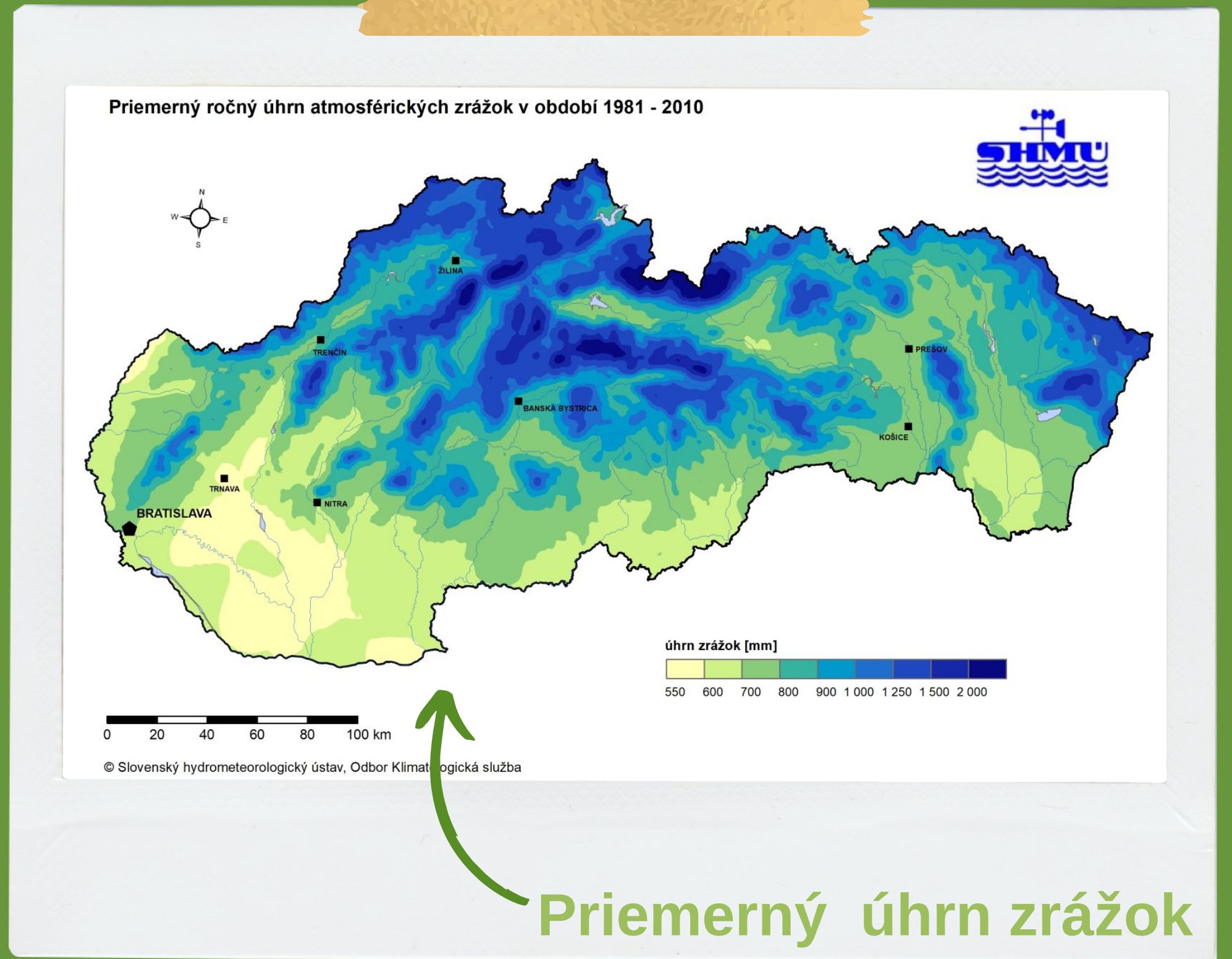
PODNEBIE . RELIÉF . VODSTVO
OVPLYVNĽOVANIE ZMENY KLÍMY



Norway
grants

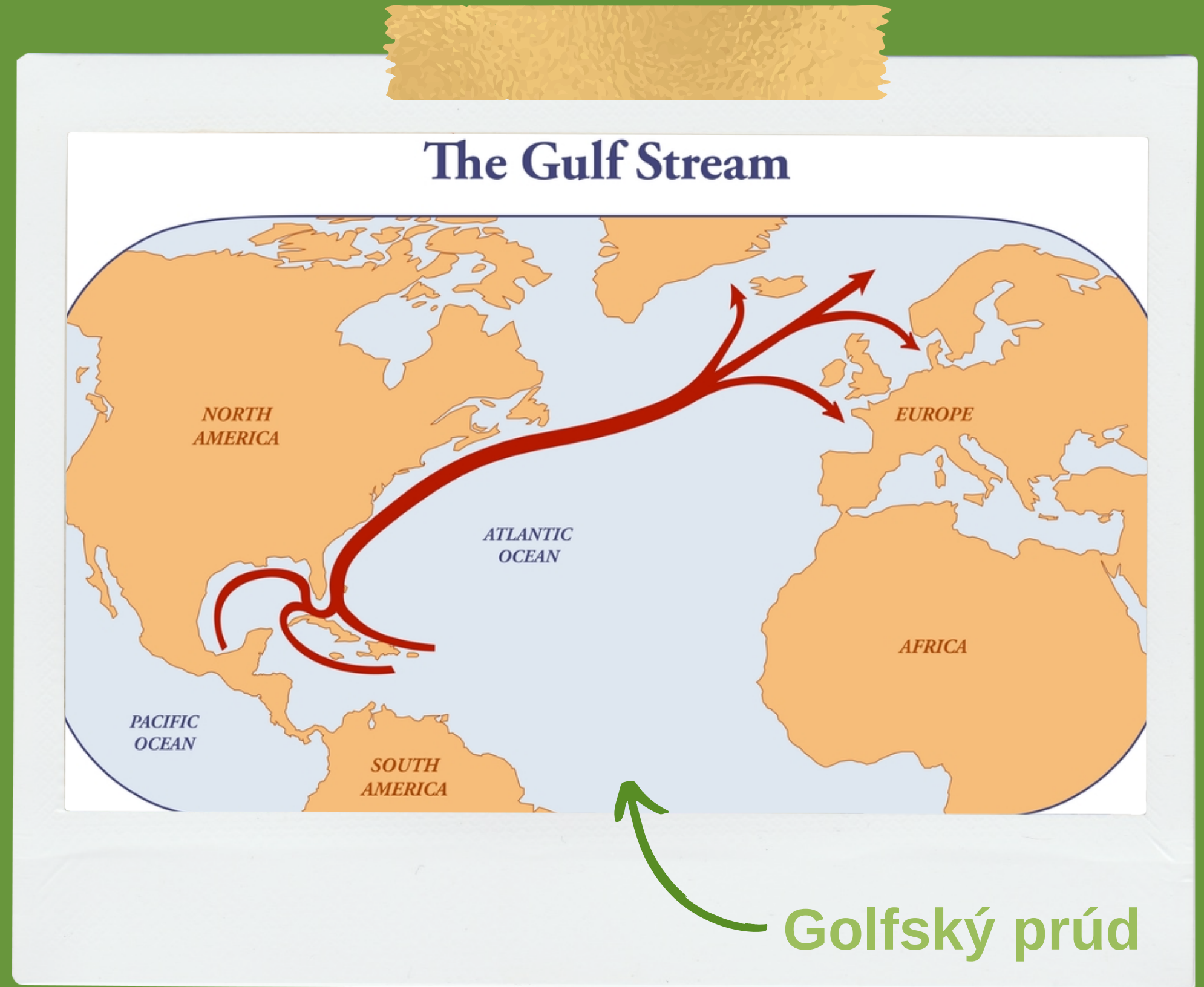
PODNEBIE SLOVENSKA

Slovensko sa nachádza v severnom miernom pásme, s pravidelným striedaním sa štyroch ročných období, s prechodnými vplyvmi kontinentálneho a oceánskeho podnebia, čo spôsobuje sucho, v lete horúčavy a v zime mrazy. Oceánsky vzduch prináša zrážky a zmierňuje teploty.



PODNEBIE NÓRSKA

Nórsko je vzhľadom na polohu mierne teplé, najmä na západnom a južnom pobreží, s chladnejším daždivým letom a miernou zimou. Na pobreží je oceánske podnebie, smerom do vnútrozemia sa prejavuje kontinentálne, ktoré je charakteristické výkyvmi teplôt. V zime je veľmi chladno a v lete veľmi teplo.





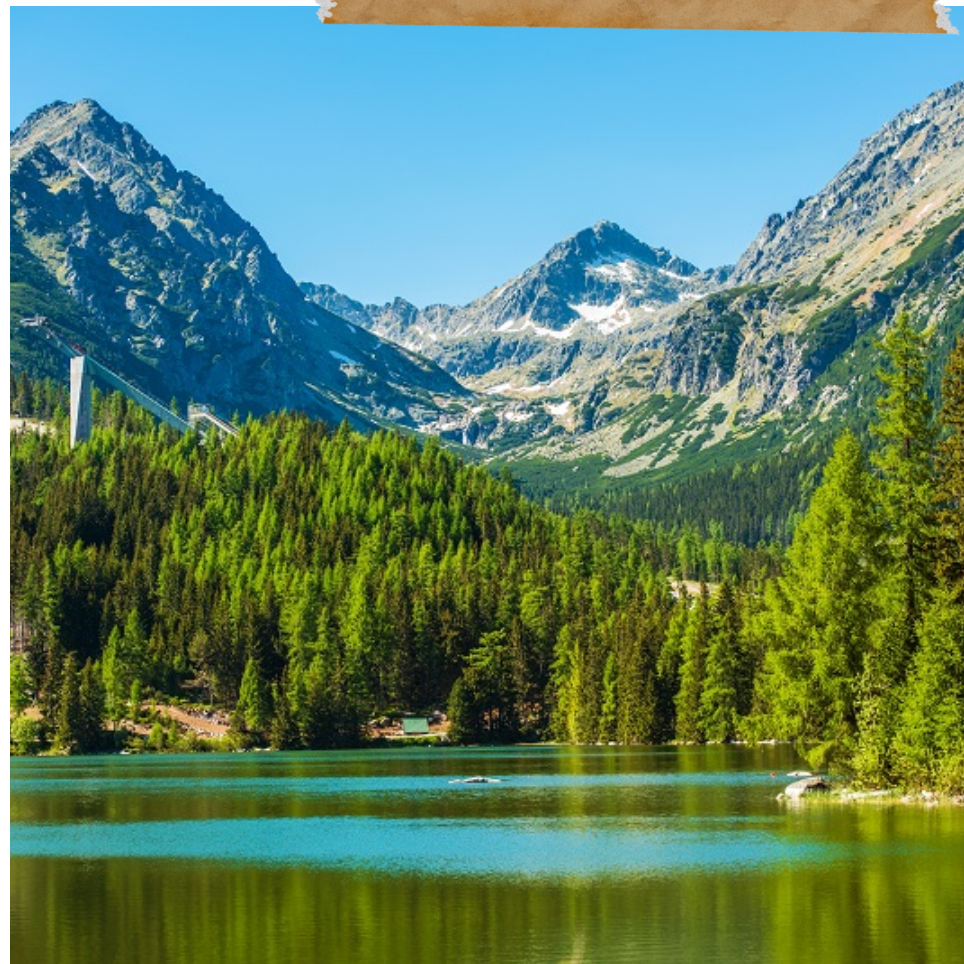
ZŠSAS
Maximiliana Hella
Štiavnické Bane

→ 13

→ 13 A

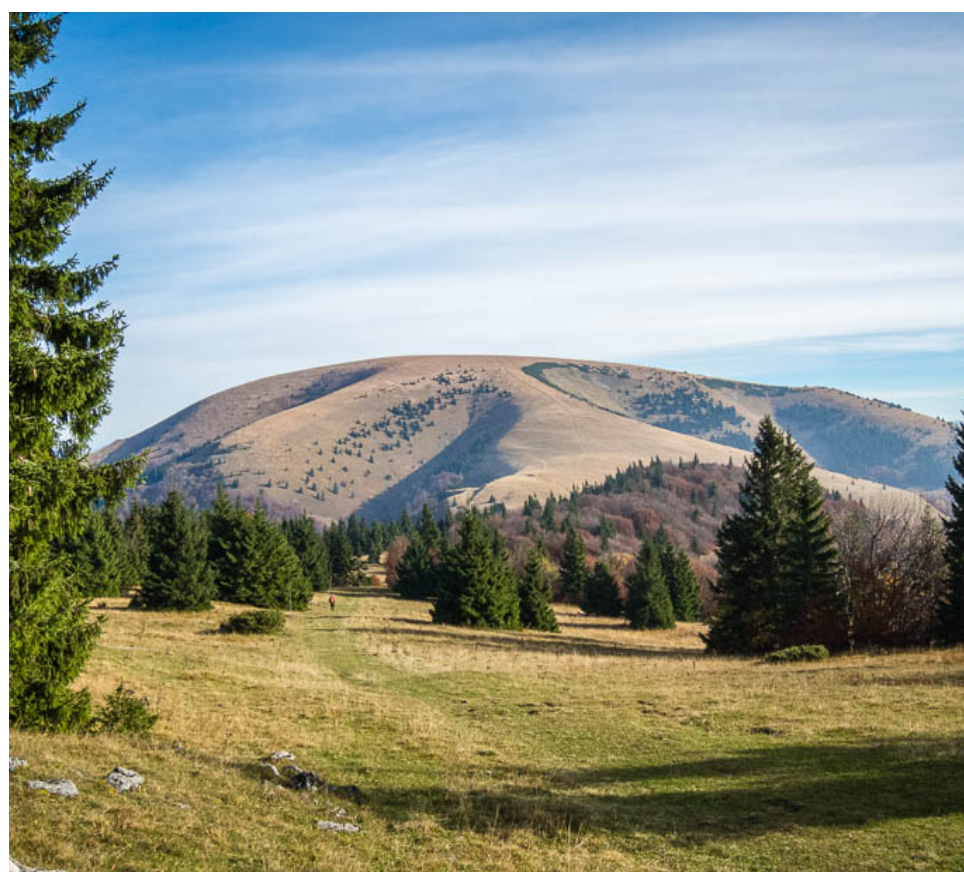
→ 14

→ 14 A



FILM NEGATIVE

FILM NEGATIVE



FILM NEGATIVE

RELIÉF KRAJINY SLOVENSKO

Reliéf krajiny s množstvom pohorí a zachovalé vzácne územia Karpát viedli k rozsiahlej ochrane prírody Slovenska. Zabezpečuje ju 9 národných parkov a 15 chránených krajinných oblastí, pokrývajúcich 22,8% územia. Poľnohospodárska pôda tvorí 48,5 % plochy.





ZŠ SAMS
Maximiliána Hella
Štiavnické Bane

→ 13

→ 13 A

→ 14

→ 14 A



FILM NEGATIVE

FILM NEGATIVE



FILM NEGATIVE

RELIÉF KRAJINY NÓRSKO

Nórsko je prevažne hornatá krajina. Vyššie položené oblasti sú trvalo zaľadnené. Západné pobrežie je bohaté na fjordy. Pobrežia sú členité, s množstvom ostrovov a zátok. Nórsko má málo úrodnej pôdy – len 2,9 %. Nórsko má 40 národných parkov na pevnine a 7 národných parkov na súostroví Svalbard.





ZŠ MŠ
Maximiliana Hella
Štávnické Bane

→ 13

→ 13 A

→ 14

→ 14 A



FILM NEGATIVE

FILM NEGATIVE



FILM NEGATIVE

PERMAFROST NÓRSKO

Permafrost je oblasť s trvalo zamrznutou pôdnou vodou, bez alebo s minimálnym rastlinným porastom. Rozšírenie permafrostu je závislé od zmien klímy. Pri otepľovaní sa plocha a hrúbka permafrostu znižuje a hrúbka aktívnej vrstvy rastie. Zmenšovanie veľkosti trvalo zamrznutých oblastí je jedným z najviditeľnejších dôkazov globálneho otepľovania. Roztápaním permafrostu sa do atmosféry uvoľňuje množstvo **uhlíka**.

VODSTVO SLOVENSKA

Slovensko je hneď po Rakúsku druhou krajinou na svete s **najväčšou zásobou pitnej vody**. Disponuje zásobami vody pre 13,5 mil. obyvateľov. Na Slovensku sa nachádza 180 riek, 245 vodopádov a 175 vysokohorských plies.

Na území sa nachádza 21 vodných elektrární a 212 malých vodných elektrární.

Slovensko produkuje iba 16,8% elektriny pomocou vodných elektrární.



VODSTVO NÓRSKA

Rieky sú vodnaté a majú veľký spád, čím vytvárajú priaznivé podmienky na využitie v energetike.

Fjord je špeciálny typ morského zálivu, pozostatok po činnosti ľadovca. Je to dlhý a úzky morský záliv, ktorý vzniká v hornatých oblastiach v blízkosti morí a oceánov.

Nórsko je **veľkým producentom energie z obnoviteľných zdrojov**, hlavne vďaka hydroelektrárňam. Cez 99% výroby elektriny v pevninskom Nórsku je pokryté vodnými elektrárňami - je ich až 937.



AKO OVPLYVNŤUJEME KLÍMU ?

EMISIE . ODPADY . SPOTREBA ENERGIÍ .
SPOTREBA VODY



SKLENÍKOVÉ PLYNY

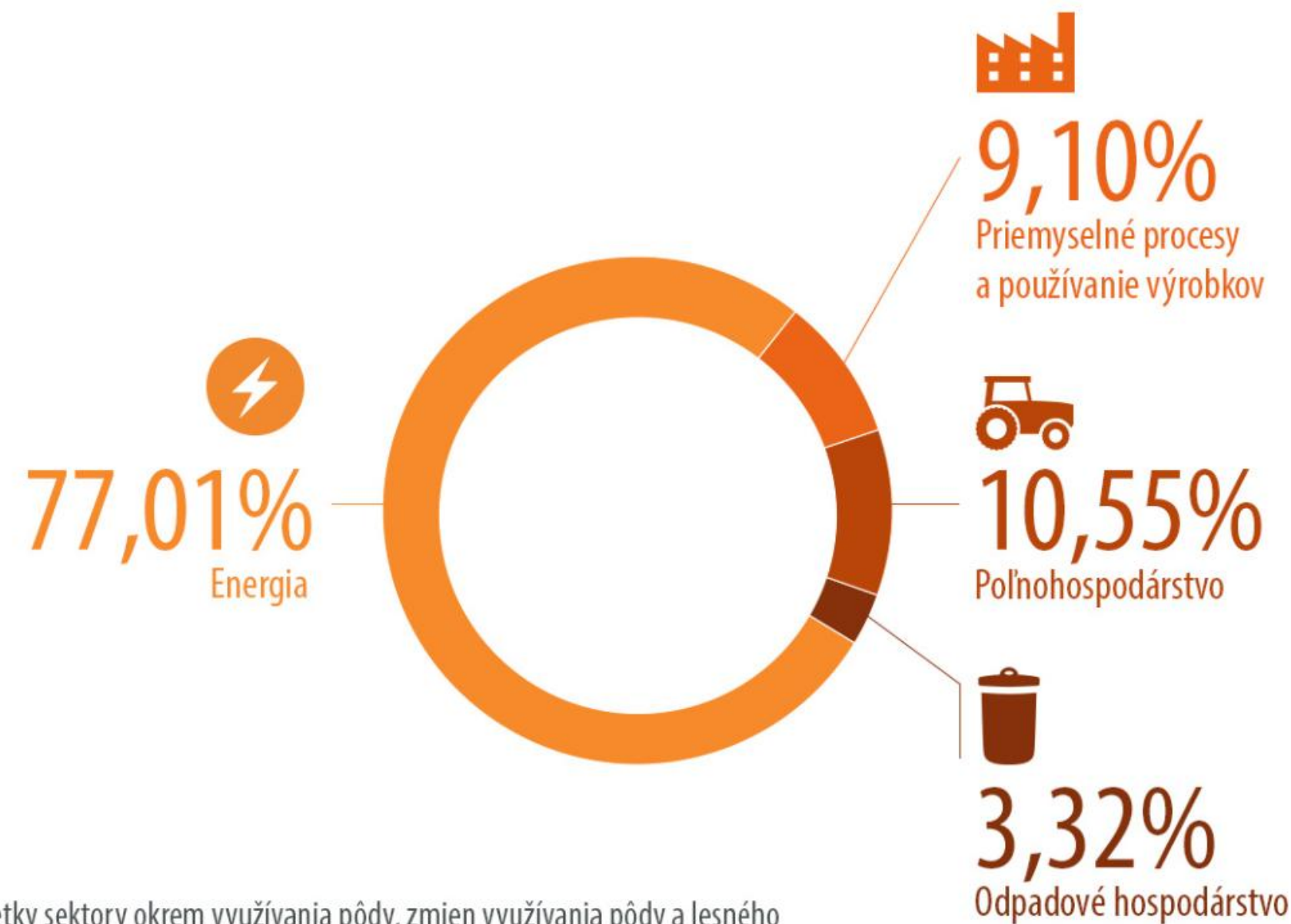
Emisie skleníkových plynov prispievajú k urýchleniu klimatických zmien.

Emisie tvoria:

- **prachové častice** - spaľovanie motorových vozidiel
- **oxidy síry** - spaľovanie v priemysle a energetike
- **oxidy dusíka** - cestná doprava a spaľovacie procesy
- **prchavé organické látky** - lepidlá, riedidlá, farby, spracovanie ropy, doprava

EMISIE

Emisie skleníkových plynov v EÚ podľa odvetví* v roku 2019



* Všetky sektory okrem využívania pôdy, zmien využívania pôdy a lesného hospodárstva (LULUCF)

Percentá nedosahujú 100 % z dôvodu zaokrúhľovania čísel.

Zdroj: Európska environmentálna agentúra (EEA)



Norway grants

© EU/EP



ZŠSAS
Maximiliana Hella
Štiavnické Bane

CHCEŠ SI VYPOČÍTAŤ SVOJU UHLÍKOVÚ STOPU ?

[HTTPS://IEP.SK/KALKULACKA](https://iep.sk/kalkulacka)





Slovensko

- vyprodukuje 433 kg odpadu na osobu za rok (rok 2020)
- miera recyklácie je 38,5 %



Nórsko

- vyprodukuje 726 kg odpadu na osobu za rok (rok 2020)
- miera recyklácie je 40,9 %

VÝROBA ENERGIÍ



Slovensko

Jadrová energia 55%, vodná energia 17%, plyn 13%, ostatné 15%.



Nórsko

Hydroelektrárne vyprodukurujú 99% energie. Nórsko prebytky tejto "zelenej energie" vyváža do zahraničia.

SPOTREBA VODY



Slovensko

Denná spotreba vody na osobu
cca 100 l.



Nórsko

Denná spotreba vody na osobu
cca 260 l.

ZHRNIEME SI TO ?

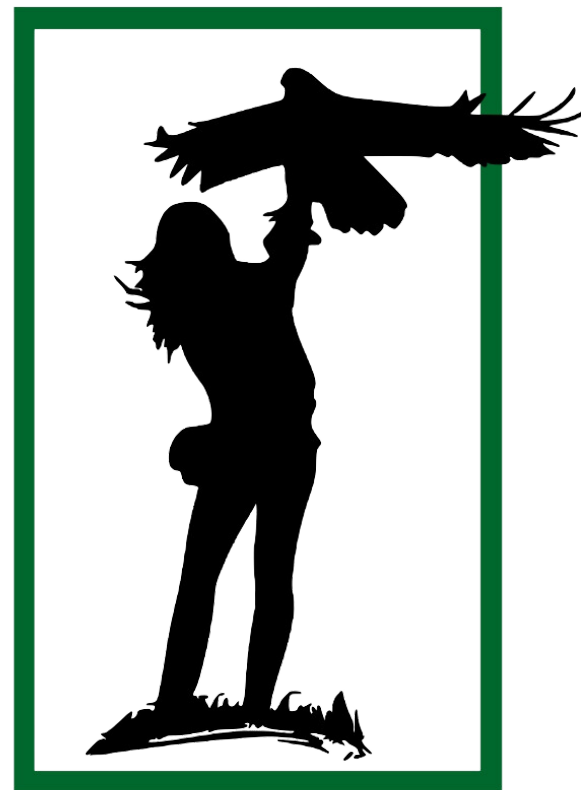
SLOVENSKA VERZIA:
[HTTPS://WWW.YOUTUBE.COM/WATCH?
V=52DFLY1WU7S](https://www.youtube.com/watch?v=52DFLY1WU7S)

ANGLICKÁ VERZIA:
SLOVENSKA VERZIA:
[HTTPS://WWW.YOUTUBE.COM/WATCH?
V=OJABATJCUGS](https://www.youtube.com/watch?v=OJABATJCUGS)



**TERAZ JE TO UŽ NA
NÁS...**

PROJECT: CLIMAEDU CENTRUM ACC03P29



ZŠS MŠ

Maximiliána Hella
Štiavnické Bane

SPOLOČNÝM ÚSILÍM

K ZELENEJ, KONKURENCIESCHOPNEJ A INKLUZÍVNEJ EURÓPE



Norway
grants

PREZENTÁCIA VZNIKLA VĎAKA PROJEKTU CLIMAEDU
CENTRUM S OZNAČENÍM ACC03P29 PODPORENÉHO Z
NÓRSKYCH GRANTOV A GRANTOV EHP